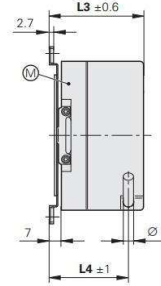
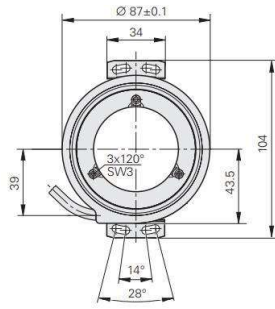


ENCODER INCREMENTALE AD ALBERO CAVO D.38/50mm - INCREMENTAL HOLLOW SHAFT ENCODER D.38/50mm



Modello – Model	ERN 120	ERN 180
Tipo – Type	INCREMENTAL	INCREMENTAL
Sicurezza – Safety	No	No
Risoluzione – Resolution available	1024, 2048, 5000 ppr	1024, 2048, 5000 SinCos
Uscita – Output	TTL (5 Vdc)	SinCos 1 Vpp
Segnali – Signals	A, A-, B, B-, Z, Z-	Cos+, Cos-, Sin+, Sin-, Z+, Z-
Alimentazione – Supply	4,5...5,5 Vdc	
Corrente senza carico – Current without load	< 120 mA	
Interfaccia – Interface	-	
Nr. di giri totali – Total nr. of turns	-	
Nr. di posizioni per giro – Nr. of steps per revolution	-	
Nr. di posizioni totali – Total nr. of steps	-	
Frequenza max. – Max. frequency	300 kHz	180 kHz
Velocità di esercizio – Operating speed	4000 rpm	
Temperatura di esercizio – Working temperature	-20...+100 °C	
Custodia e albero – Housing and shaft	d.87 mm, hollow shaft d.38 or 50 mm	
Grado di protezione – Protection degree	IP 64	
Connettore standard – Standard connector	Size 18 - 10 pin	
Cavo – Cable	1 m	
Peso – Weight	0,9 kg	
Inerzia – Inertia	< 3500 gcm ²	
Resistenza agli urti – Res. to shocks (IEC 60068-2-27)	< 100 g (6 ms)	
Resistenza alle vibrazioni – Res. to vibrations (IEC 60068-2-6)	< 20 g (55...2000 Hz)	
Note:	-	

CONNETTORE - CONNECTOR	PIN	SEGNALE - SIGNAL		COLORE - COLOR
		ERN 120	ERN 180	
	A	A	COS+	Marrone - Brown
	B	Z	Z	Rosso - Red
	C	B	SIN+	Grigio - Grey
	D	-	-	-
	E	SHIELD	SHIELD	Schermo - Shield
	F	+ VDC	+ VDC	Marrone/Verde + Blu - Brown/Green + Blue
	G	0V (GND)	0V (GND)	Bianco/Verde + Bianco - White/Green + White
	H	A-	COS-	Verde - Green
	I	Z-	Z-	Nero - Black
	J	B-	SIN-	Rosa - Pink

Technical data and drawings are subject to change without notice.